

Hvordan tilpasser landmænd sig bedst til kravene om efterafgrøder?

Leif Knudsen,
chefkonsulent,
VFL



Uændrede krav til efterafgrøder i efteråret 2012:

- $< 0,8$ DE/ha: 10 % efterafgrøder
- $\geq 0,8$ DE/ha: 14 % efterafgrøder

Alternativer til efterafgrøder:

- Mellemafgrøder
- Reduceret kvælstofkvote
- Overførsel til anden bedrift
- Etablering af flerårige energiafgrøder
- Forbrænding af fiberfraktion

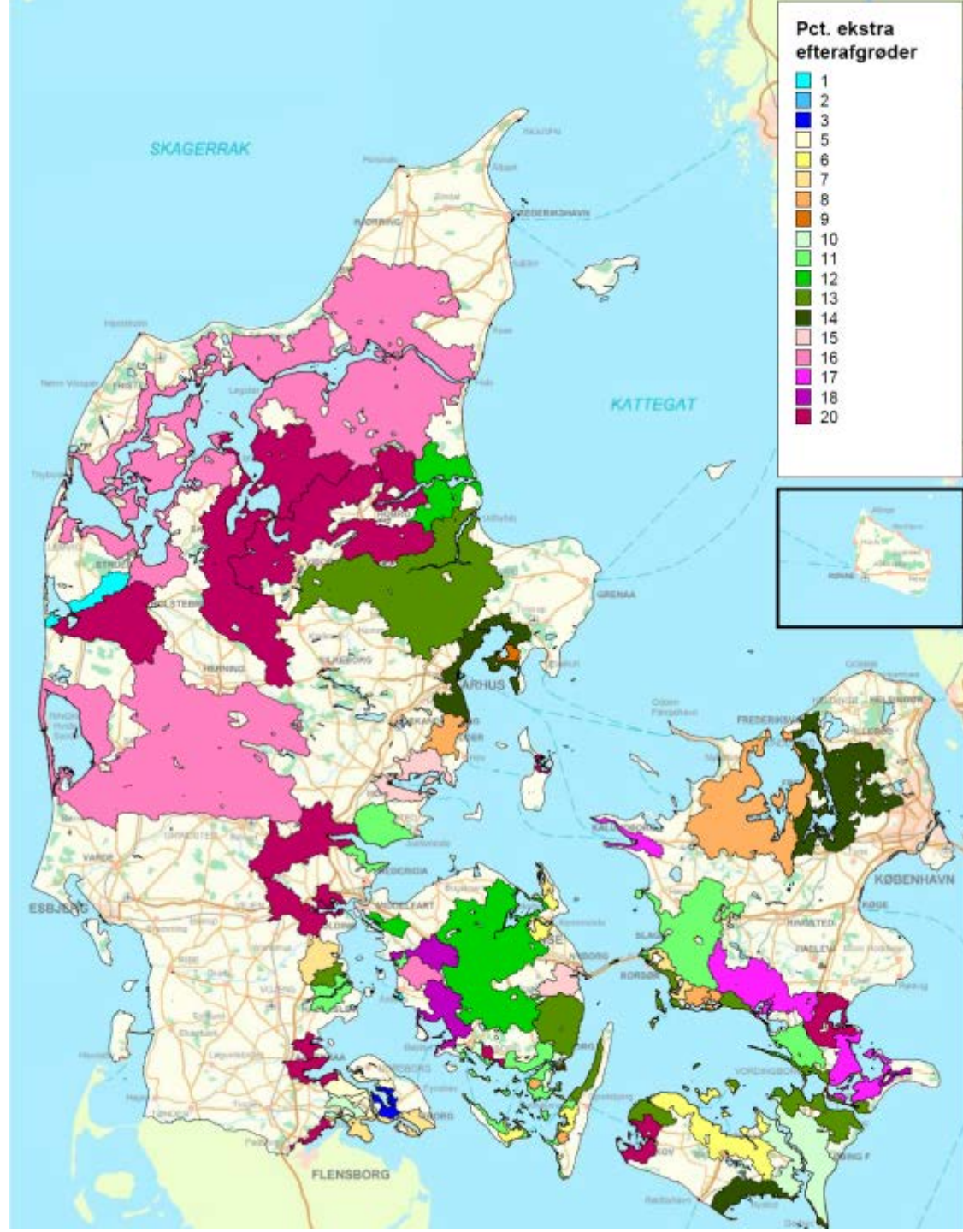
Fra efteråret 2013:

140.000 ha ekstra
efterafrgrøder

Krav om op til:

<0,8 DE/ha: 30 pct.

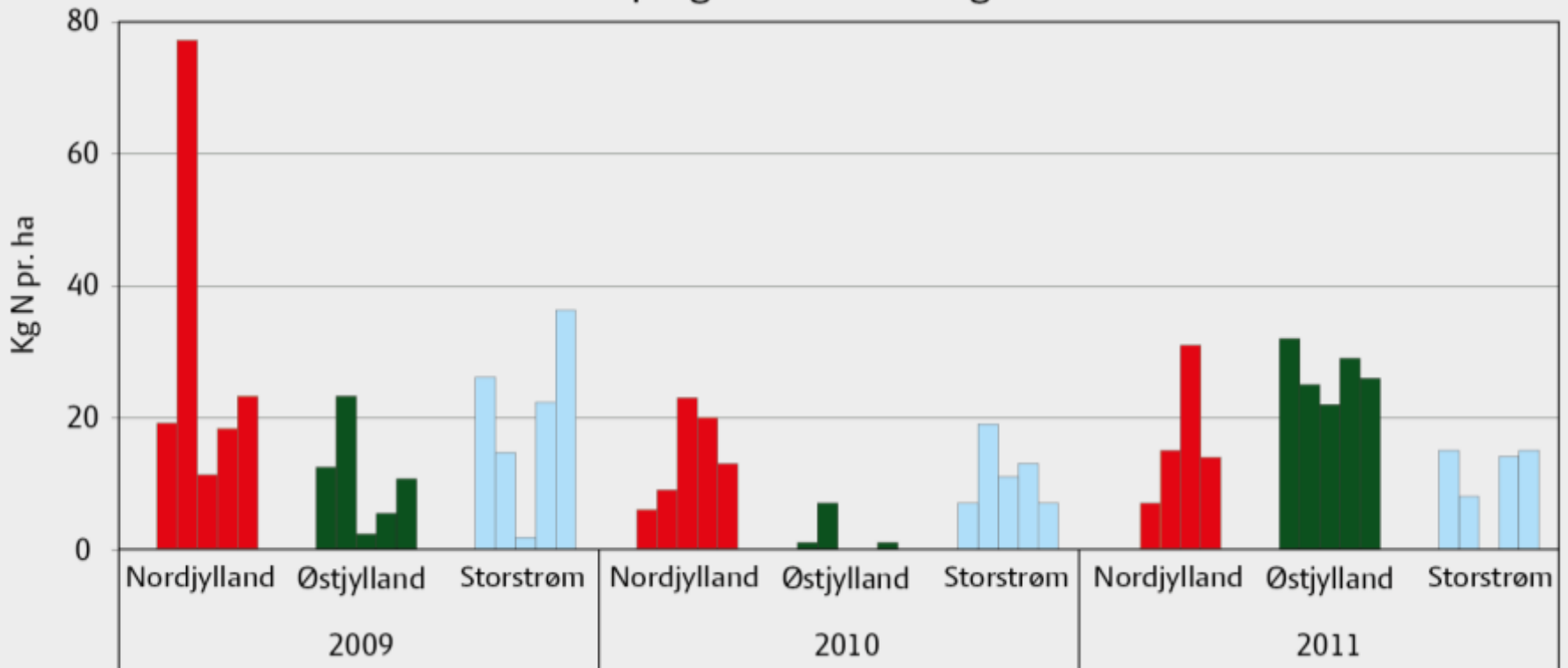
>0,8 DE/ha: 34 pct.



Forsøg 2010 og 2011

Eftervirkning af efterafgrøder i vårbyg	N-optag, nov. 2009, kg pr. ha	N-min, nov. 2009 og 2010 kg pr. ha	Udb. og merudb. ved høst hkg kerne pr. ha	Udb. og merudb. ved høst hkg kerne pr. ha
Gødskning af vårbyg om foråret			60 N	120 N
<i>Antal forsøg</i>	3	7	9	9
Ingen efterafgrøde	24	29	52,3	58,6
Alm. sildig rajgræs sået forår	25	21	0,6	2,0
Olieræddike sået 2 uger før høst	61	17	1,8	1,8
Olieræddike sået lige efter høst	34	18	1,0	1,3
<i>LSD</i>			<i>ns.</i>	<i>ns.</i>

Kvælstofoptagelse i mellemafgrøden



- Optagelse på i gns. 17-21 kg kvælstof pr. ha i mellemafgrøden i september
- 13 ud af 44 forsøg havde en N-optagelse på under 10 kg kvælstof pr. ha (succesrate 66 pct.?)
- Høsttidspunktet af vinterhvede er afgørende for udviklingen af mellemafgrøden

Spredning før høst skal gøres bedre!



Gennemgroning af olieræddike i vinterhvede



Foto: Hanne Kristensen, Agri Nord



Valg af efterafgrøde

Græsudlæg i vårsæd (i sædskiftet):

- På kornsælgende bedrifter på sandjord, høje maltbygpriser på lerjord

Græsudlæg i vårsæd – fastliggende

- En del af arealet med lille forskel i DB mellem vårbyg og vintersæd

Korsblomstrede afgrøder sået før høst

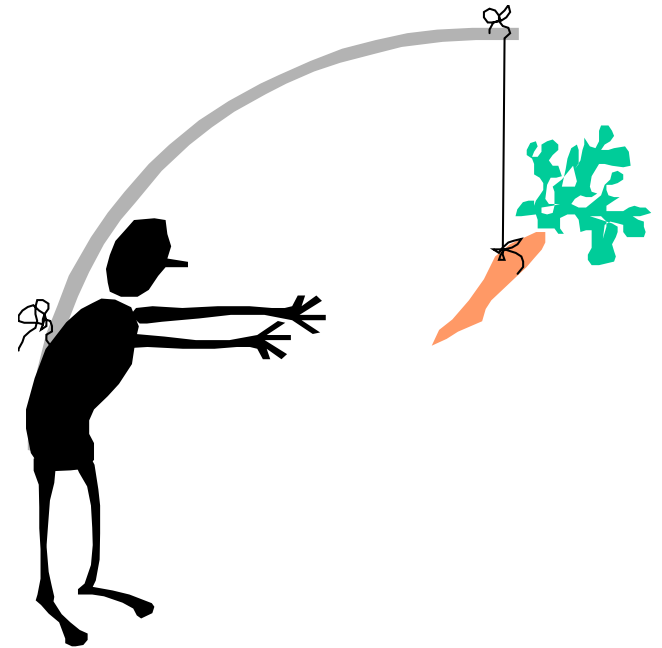
- Hav overskud i “efterafgrødebanken”
- “Mindet” for at få spredningen til at lykkes
- Bedst hvis korn høstes tidligt og halm snittes
- “Mindet” for at gennemføre løbende justeringer i sædskifte mv.
- “Mindet” for at lave rettelser i arealer i enkeltbetaling/GHI

Korsblomstrede afgrøder sået efter høst

- Tidlig nok høst (inden 15/8) i minimum 9 ud af 10 år.
- Mulighed for at tørre det tidligst høstede korn

Er der økonomi i alternativerne?

- Mellemafgrøder
- Kvotereduktion



Mellemafgrøder – er det reelt et alternativ?

- Etableringen usikker (66 pct. succesrate)
- I 2011 har der været problemer med gennemgroning af kornafgrøden
- Såning før høst kræver akkuratessse, rene marker
- Bedst hvor halmen snittes
- Krav ved 14 pct. efterafgrøder: 28 pct. mellemafgr.
- Krav ved 34 pct. efterafgrøder: 68 pct. mellemafgr.

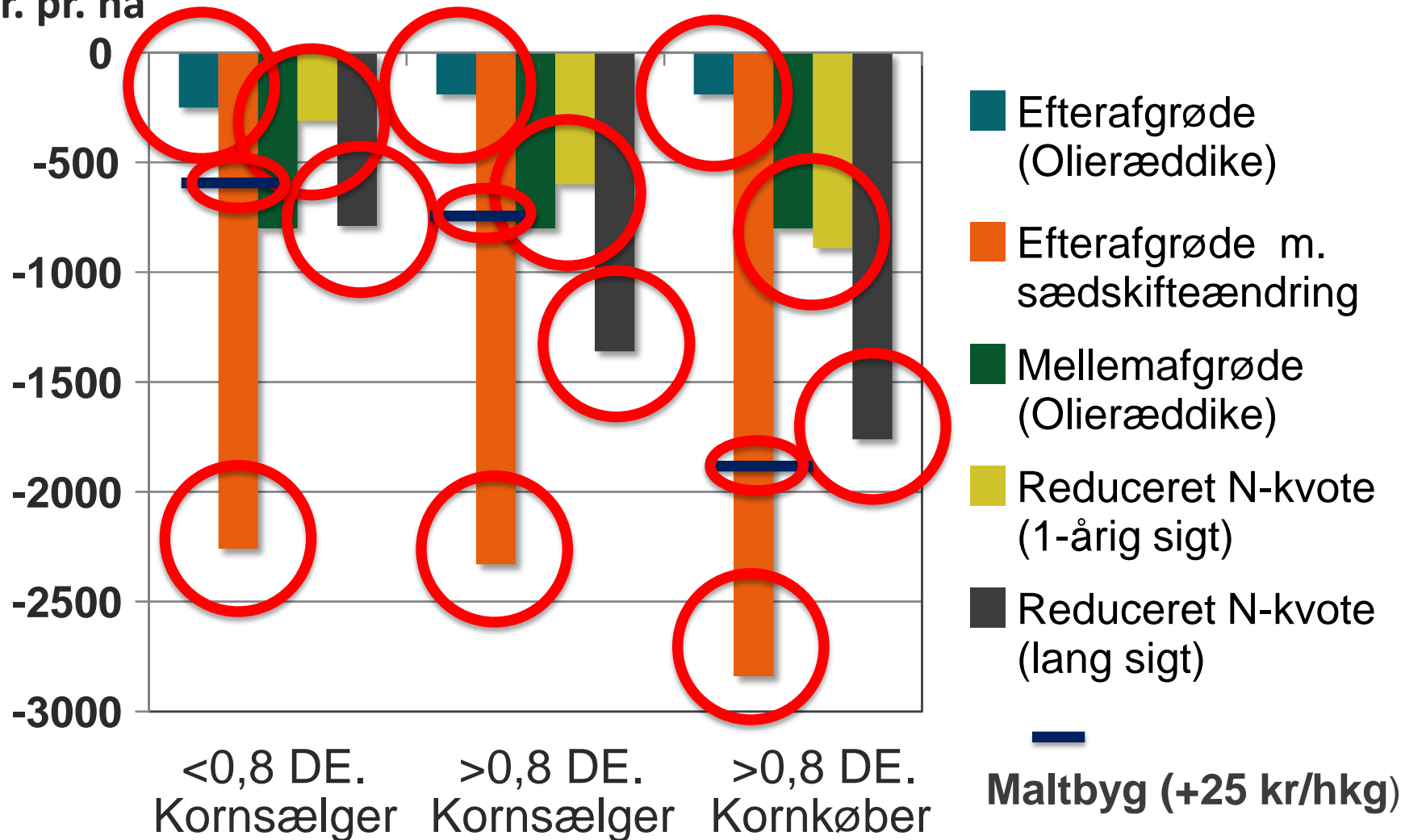
Kvotereduktion pr. ha på alle ha

Hvis hele efterafgrødekravet erstattes af reduceret kvote:

Dyretæthed	Efterafgrødekrav	Kvotereduktion pr. ha efterafgrøde	Kvotereduktion på alle ha	Kvotereduktion i %
< 0,8 DE/ha	10 %	56 kg N	5,6 kg N	Ca. 4 %
>=0,8 DE/ha	14 %	85 kg N	11,9 kg N	Ca. 8 %
< 0,8 DE/ha	30 %	56 kg N	16,8 kg N	Ca. 11 %
>=0,8 DE/ha	34 %	85 kg N	28,9 kg N	Ca.18 %

Økonomi i efterafgr. og alternativer på JB 6

Tab, kr. pr. ha



Modvirk reduktionen af N-kvote – forbedr den langsigtede N-balance!

	Effekt, kg N/ha	Omkost- ning	Fortjenste, kortsigt
Forsuring af gylle	5-10 (i vintersæd)	200-250 kr./ha	0
14 dages tidl.såning af vintersæd	10-15	?	0
Kvælstoffikserende efterafgrøder	30-50 kg N pr. ha	400	100-400

		Efter-afgrøder		Mellem-afgrøder		Kvotereduktion	
Bedriftstype:		Salg	Køb	Salg	Køb	Salg	Køb
Økonomi	Ler	☹☹	☹☹☹	☹	☹	☹(☹)	☹(☹)
	Sand	☹	☹☹	☹	☹	☹(☹)	☹(☹)
KO-risiko		☹		☹☹☹		☺	
Maskinkap.		☺☺☺		☹		☺	
Ukrudt+sygd.		☺☺☺		☺		☺	